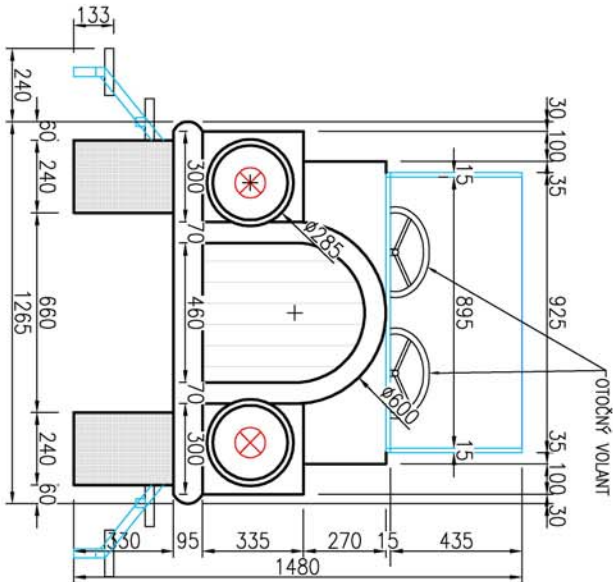
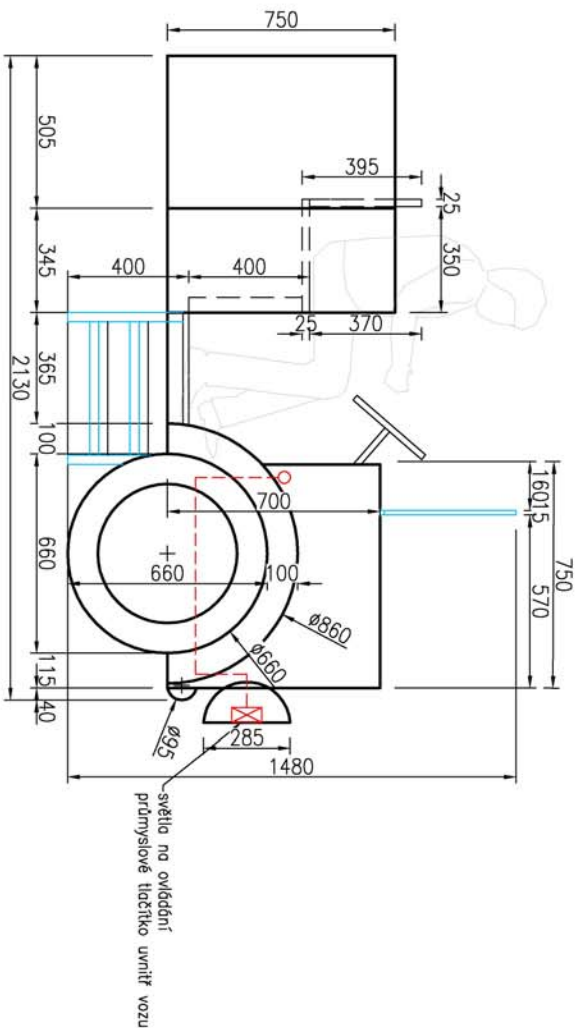


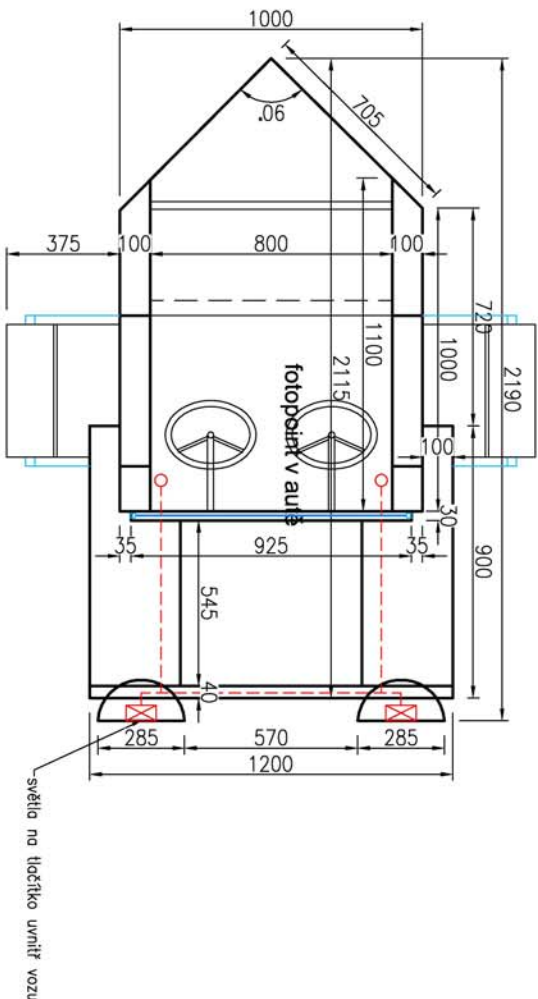
Nárys



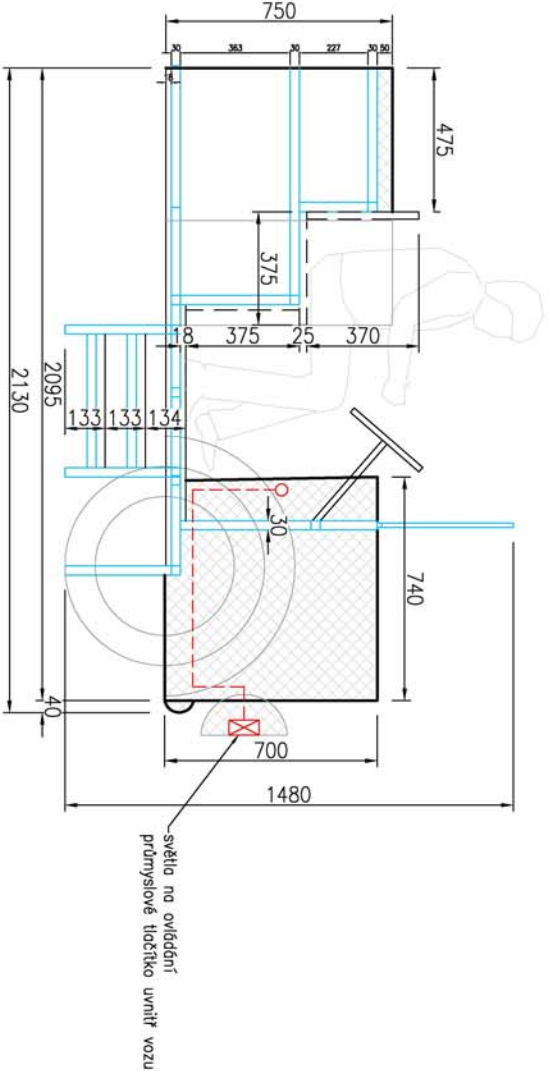
Bokorys



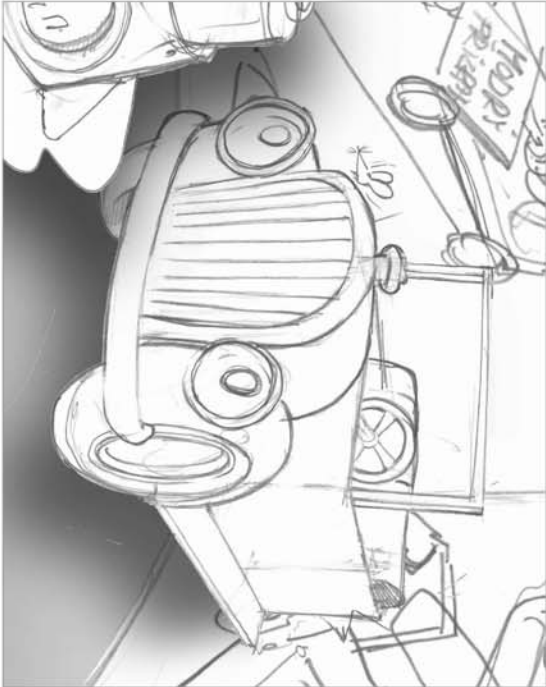
Půdorys



Auto půdorys, pohledy, řezy



Řez



POPIS A POUŽITÝ MATERIÁL:

Vnitřní konstrukce auta je hliníková, podpírá podlahu a tvoří konstrukci sedadla. Nášlapnou plochu podlahy tvoří překližka tl. 18mm, deska sedadla je dřevěná spárovka v min. tl 25mm. Hliníková konstrukce bude montována ke konstrukci rohové předstěny s polepem, tím bude rohová stěna zpevněna.

Přístup do auta je ze dvou stran otevřenými otvory prostřednictvím dvou schodů.

Jako interaktivní prvky jsou zde dva otočné volanty a tlačítka na zapnutí a vypnutí předních světel.

Objekt je definován jako fotokoutek, bude instalována kamera a SW s napojením na místní wifi síť.

POZN. Rozdělení dekorace na díly a jejich rozměry budou přizpůsobeny velikosti přístupových otvorů na místě instalace.

Před započítáním výroby je výrobce povinen předložit autorovi návrh výrobní dokumentaci k odsouhlasení.

ci.109		K.ú.: Doksy		parc.č.: 425	
MAKETA AUTA		STAVEBNÍ ÚPRAVY ZÁMKU			
		DOKSY č.p. 183			
		– MUZEUM ČTYŘLÍSTKU –			
INTERIÉR		–		DETAILY	
		datum: 09/2015		formát: 1x44	
		stupeň PD: DPS		mřížko:	
		zák.č.: 2015.09.3		č.výkresu: č.výřezku:	
		ci.109		část: INT	