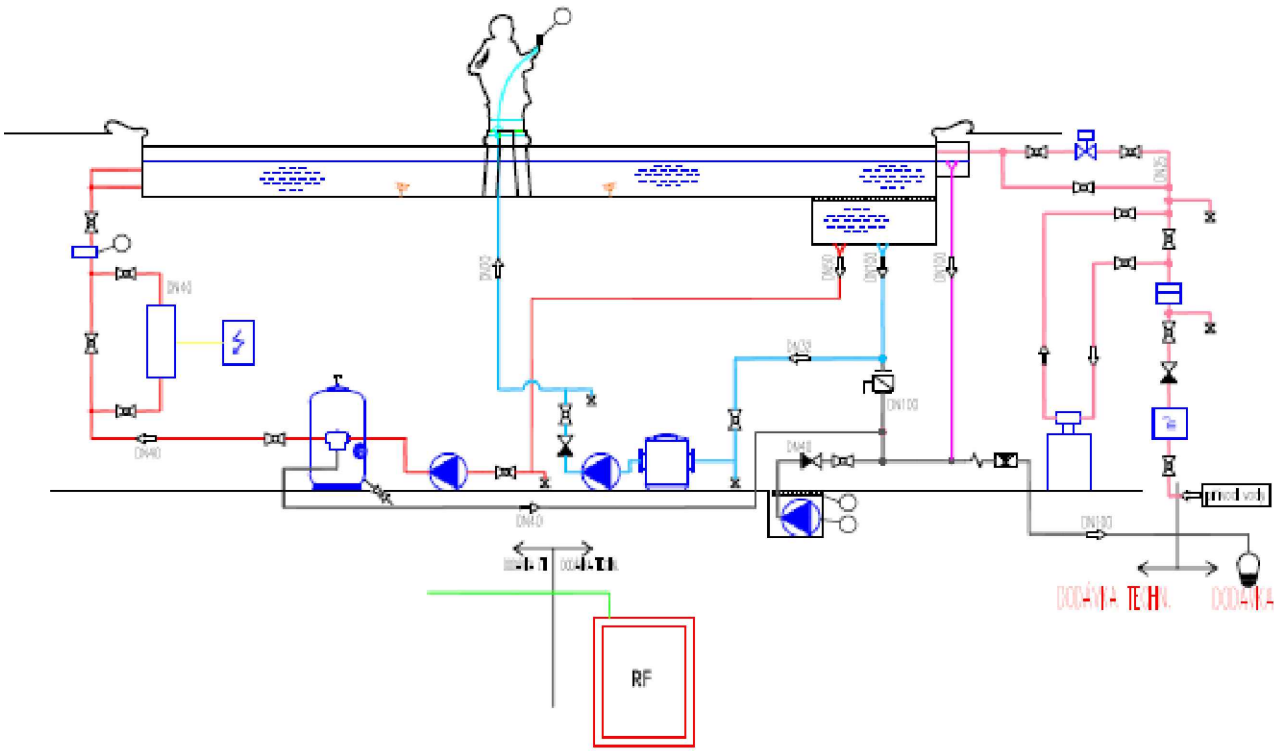


DETAIL A
NAPOJENÍ TECHNOLOGIE KAŠNY



LEGENDA ELEKTRO:

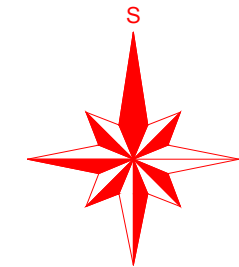
Napětová soustava 3 PEN Stř. 50 Hz,400 V / TN - C - S
Ochrana před nebezpečným dotykem:
samočinným odpojením zdroje
pospojováním
chráničem
Kašna instalovaný příkon $P_i = 4 \text{ kW}$
Soudobí příkon $P_s = 3 \text{ kW}$
Prostředí dle ČSN 33 20 00 - 5 - 51
Vnitřní prostory - normální (AA5, AB5, AC1, AD1, AE1, AF1)
Venkovní prostory - zvláště nebezpečné (AA8, AB8, AC1, AD2)
Venkovní rozvody provedeny kabely uloženými v zemi v kabelovém loži a v bezhalogenové
ohebné dvouplášťové korugované chrániče určené pro mechanickou ochranu všech druhů
energetických a telekomunikačních vedení KF 09 090
Společně s kabely bude položen zemnicí pásek FeZn 30/4.
Vnitřní prostory provedeny kabely uloženými pod omítkou


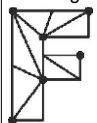
NAPOJENÍ NA SÍŤ NN:
Nápojení na síť NN je ve stávajících přípojkových skříních objektu zámku.
MĚŘENÍ SPOTŘEBY:
Měření probíhá v rozvaděči trafostanice. Nedojde k navýšení stávajícího odběru. V
rozvaděči RI je podružné měření spotřeby energie kašny.

na závěr instalace bude provedena revize dle ČSN 33 1500.

UPOZORNĚNÍ:

Před zahájením prací je nutno provést vytyčení všech podzemních vedení. Toto je
nutno objednat u správců jednotlivých podzemních vedení. Při zemních pracích je nutno
postupovat dle platných ČSN, příslušných předpisů a nařízení pro zemní práce. Výkopy v
místě křížení s podzemními vedeními provádět ručně a křížené potrubí nebo kabely dát do
chráničků dle ČSN 73 6005, ČSN 34 1050.



<div>INVESTOR</div> <div><div>Město Doksy Náměstí republiky 193 472 01 Doksy</div></div>	<div>SCHVÁLIL, DATUM</div>	<div>ZPRACOVATEL:</div> <div><div>DigiTry Art Technologies s.r.o. V Jámě 1/699 110 00 Praha 1 IČ: 01930249</div></div>	<div>HIP</div> <div>Ing. Martin Hulan (ČKAIT-0013781)</div>	
			<div>ZODPOVĚDNÝ PROJEKTANT</div> <div>Ing. Patrik Babínek</div>	
<div>NÁZEV AKCE</div> <div>Zámek Doksy – kašna</div>	<div>ČÁST DOK.</div> <div>D.1.1.b</div>	<div>ČÍSLO VÝKRESU</div> <div>08</div>	<div>PÁRE</div>	<div>VYPRACOVAL</div> <div>Ing. Martin Hulan</div>
				<div>DATUM</div> <div>7/2018</div>
<div>NÁZEV</div>	<div>STUPEŇ</div> <div>DSP</div>	<div>ČÍSLO ZAKÁZKY</div> <div>023-2018</div>	<div>MĚŘÍTKO</div> <div>1:150</div>	
	<div>Technologická šachta - připojení technologie</div>		<div>REVIZE</div> <div>-</div>	