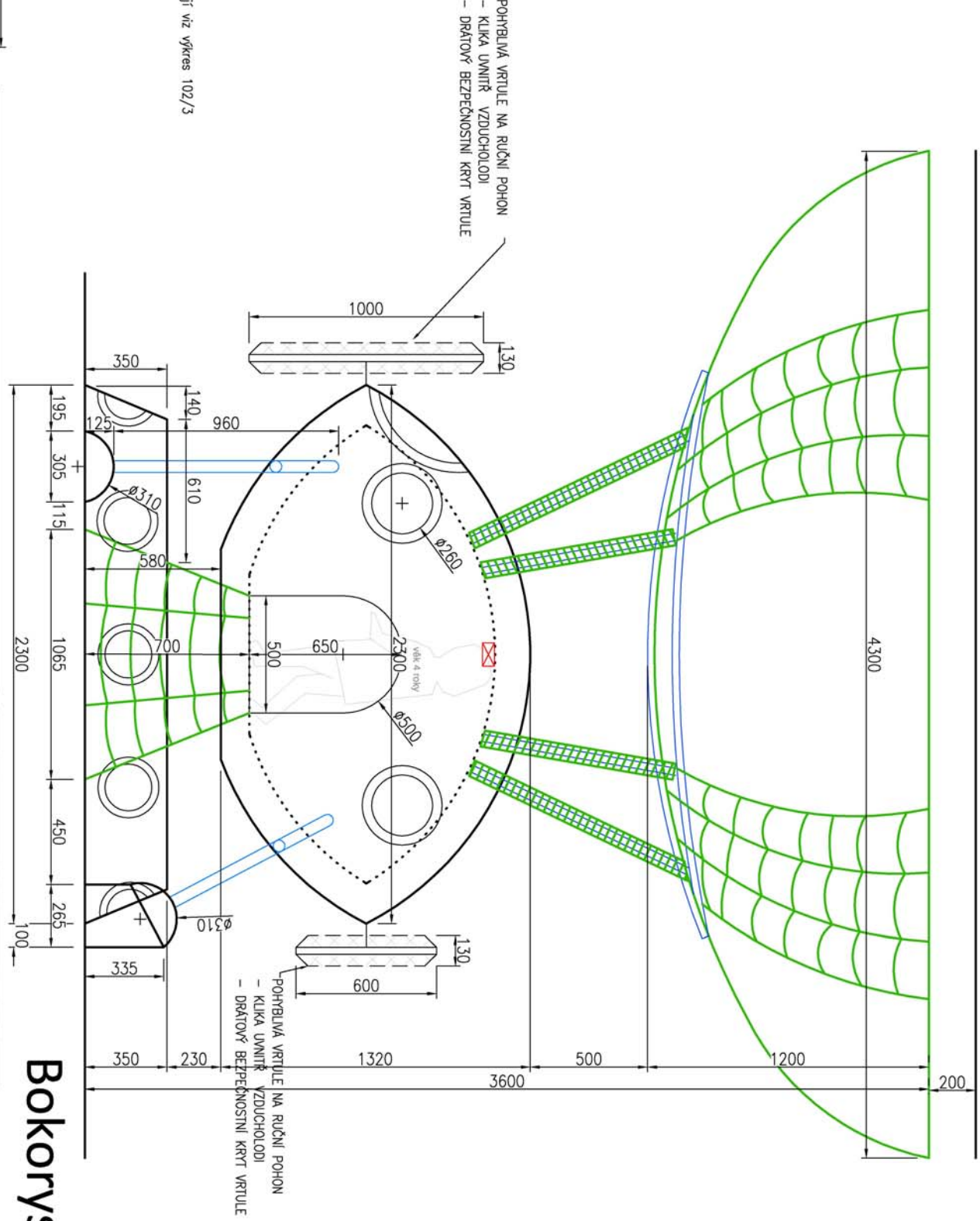
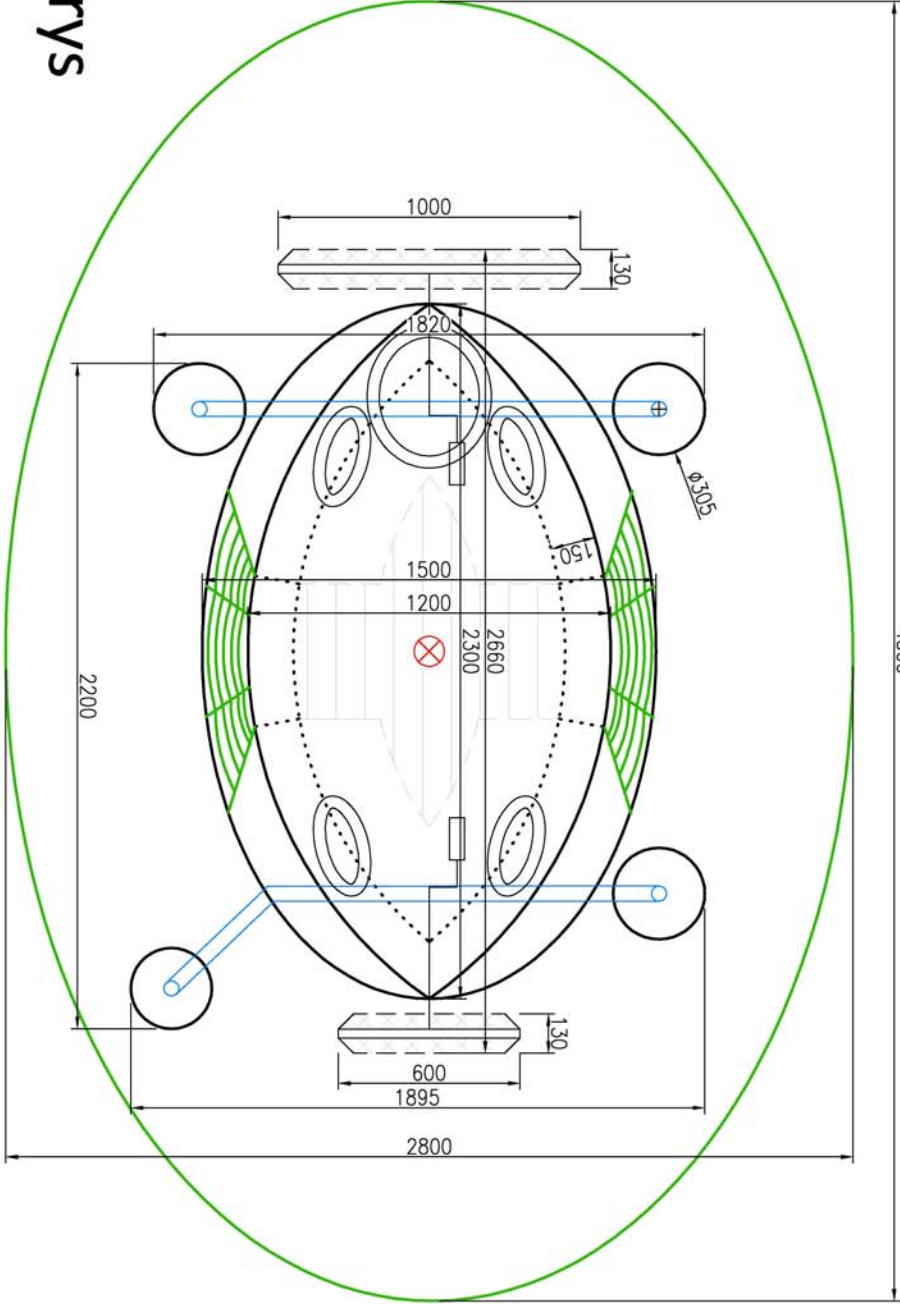


Nárys



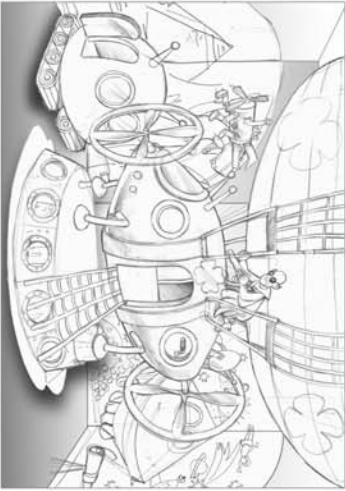
Bokorys



Půdorys

LEGENDA:

- OCCEL JEKL
- OCCEL TRUBKA
- LÁTKA
- PROVAZOVÉ ŽEBŘÍKY A SÍTĚ
- BODOVÉ OSVĚTLENÍ



POPIS A POUŽITÝ MATERIÁL:
Vnitřní nosná ocelová konstrukce je tvořena z trubek a ječků. Na ní je posazena hliníková konstrukce balónu potažena látkou. Hliníková konstrukce je přichycena do stropu ve 4 bodech pro zamezení pohybu.
Korpus vzducholoďi tvoří polystyren, povrchová úprava PUR vrstva. Plochu podlahy tvoří deska překližka, spodní část interiéru (podlaha a stěny) je opatřena odolnou gumovou vrstvou.
Otvory (okna a dveře) jsou bez výplně, rám je polystyrenový reliéf. Výstup do vzducholoďi prostřednictvím lanové sítě. Obdobná síť použita na dekoraci balónu. pohyblivé vrtule jsou ovládnuty zevnitř pomocí klik, vrtule jsou opatřeny dřevěným bezpečnostním krytem.
POZN. Rozdělení dekorace na díly a jejich rozměry budou přizpůsobeny velikosti přístupových otvorů na místě instalace.
Před započatím výroby je výrobce povinen předložit autorovi návrh výrobní dokumentaci k odsouhlasení.

ci.102		K.0.: Doksy		por.č.: 425	
VZDUCHOLOĎ		STAVEBNÍ ÚPRAVY ZÁMKU		datum: 09/2015	
		DOKSY č.p. 183		formát: 1x44	
		– MUZEUM ČTYŘLÍSTKU –		etupň: PD: DPS	
				mřížko:	
				zok.č.: 2015.09.3	
				č.výřevau: č.výřevau:	
				ci.102	
				dat:	
		INTERIÉR – DETAILS		INT	