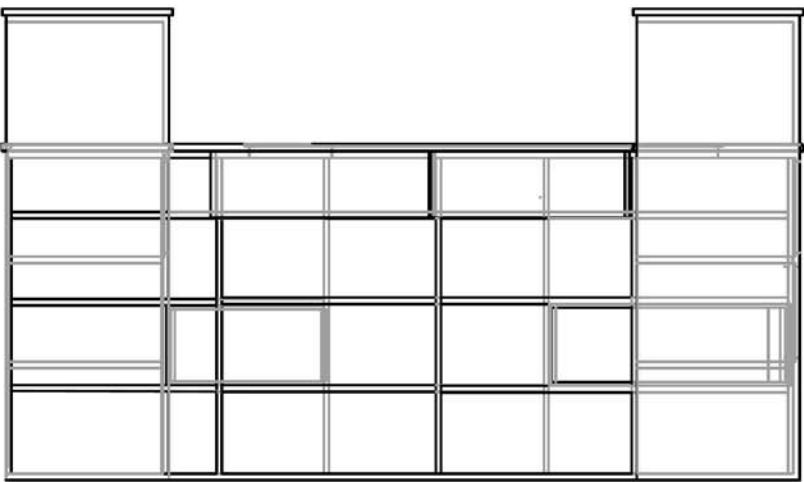
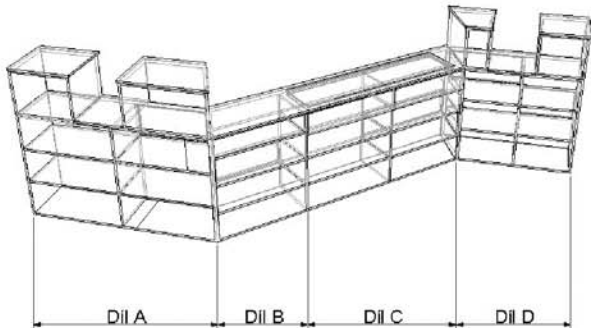
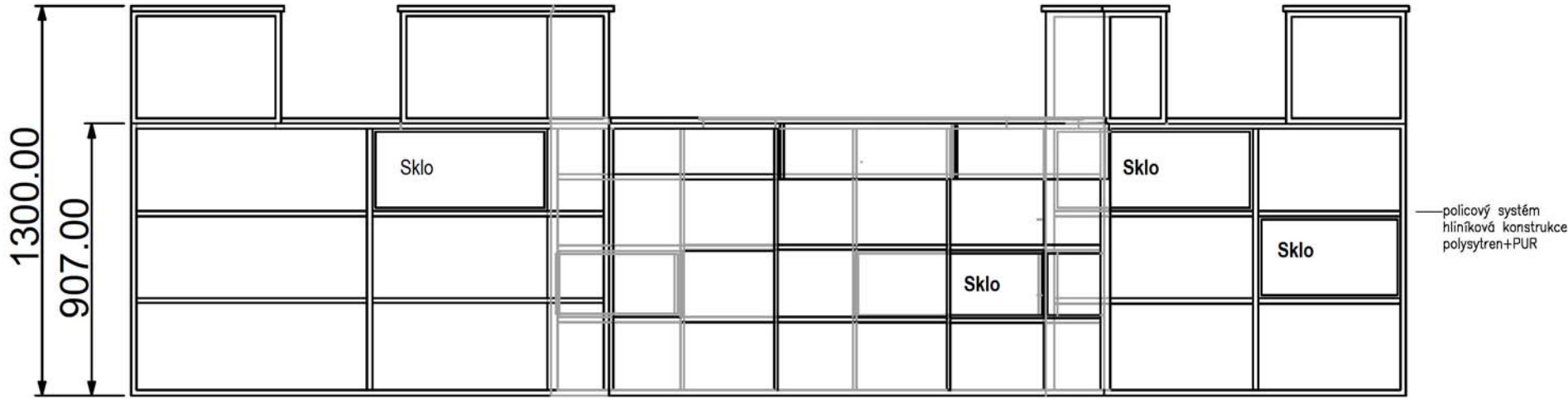


Bokorys



Řez



Sestava Při pohledu ze strany obsluhy

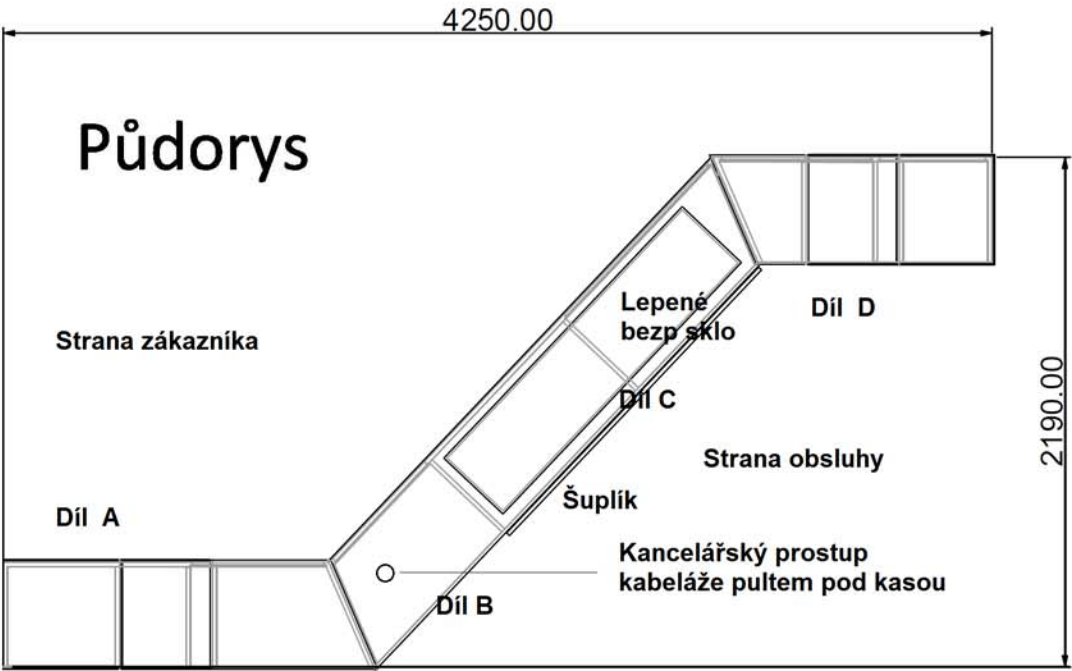
POPIS A POUŽITÝ MATERIÁL:
Konstrukce pultu je navržena z MDF korpusů sestavených ze 4 dílů s ohledem na převoz a montáž. Jednotlivé díly A, B C a D jsou navrženy z desek tl. 18 mm s plastovými hranami, povrchová úprava šedomodrá. Pohledový obal pultu ze strany zákazníka je navržen jako imitace kamenného reliéfu, nesenou hliníkovou výztužnou konstrukcí. Síla reliéfu je 100 mm. Povrch je zpevněn uzavírací PUR vrstvou tl. 5 mm a kameny takto vytvořené dále výtvarně patinovány do podoby zdiva, dekorovány umělou kapradinou a podobně. Otvory ve zdivu a v pultě vyplněny pevným zasklením bezpečnostním lepeným sklem sklem, opatřeny osvětlením LED páskem s teplotou do 3000°K

Prodejní pult bude osazen 2 ks prodejními zásuvkami s vrchním prosklením a LED páskem. Pod místem s kasou bude podle potřeby provozovatele umístěn prostup s krycím víčkem pro kabeláž. Police pod kasou bude výškově nastavitelná. Jednotlivé díly budou mít výškově stavitelné nábytkové nožky, skryté ve spodním dílu konstrukce pro vyrovnání sestavy, jelikož podlaha v místnosti není v rovině.

Součástí dodávky musí být i elektrické zapojení a odzkoušení LED osvětlení.

Před zahájením výroby je dodavatel povinen návrh dílenské dokumentace, vzorky a případné úpravy nechat odsouhlasit autorem projektu.

Ukázka textury kamenný reliéf



101/1 - Prodejní pult - hrad

ci.101 PRODEJNÍ PULT V PODOBĚ HRADU	K.O.: Doksy		poro.č.: 425		datum: 02/2023	
	STAVEBNÍ ÚPRAVY ZÁMKU DOKSY č.p. 183 - MUZEUM ČTYŘLÍSTKU -				formát: 2x44	
					stupeň PD: DPS	
					mřížko:	
					zak.č.: 2015.09.3	
	INTERIÉR – DETAILS				č.výkresu: ci.101	
číslo: INT						