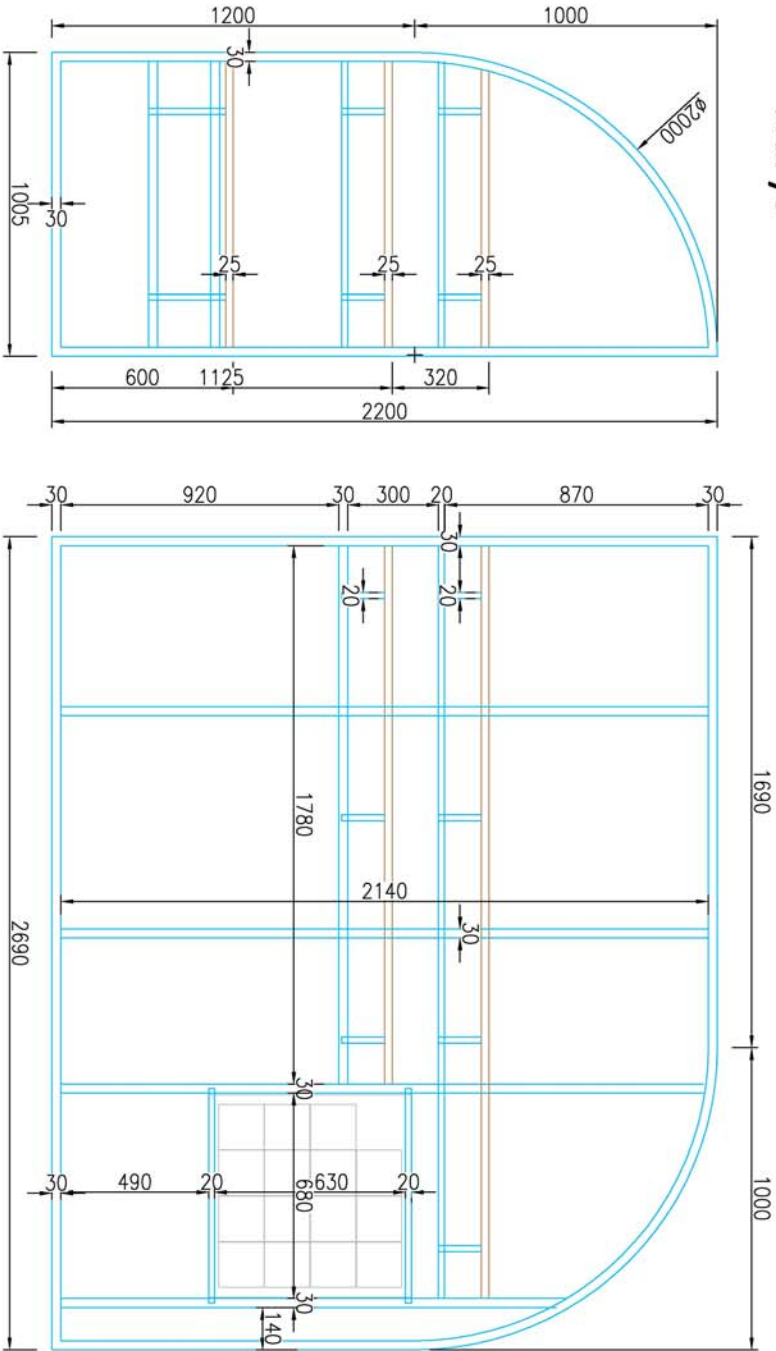
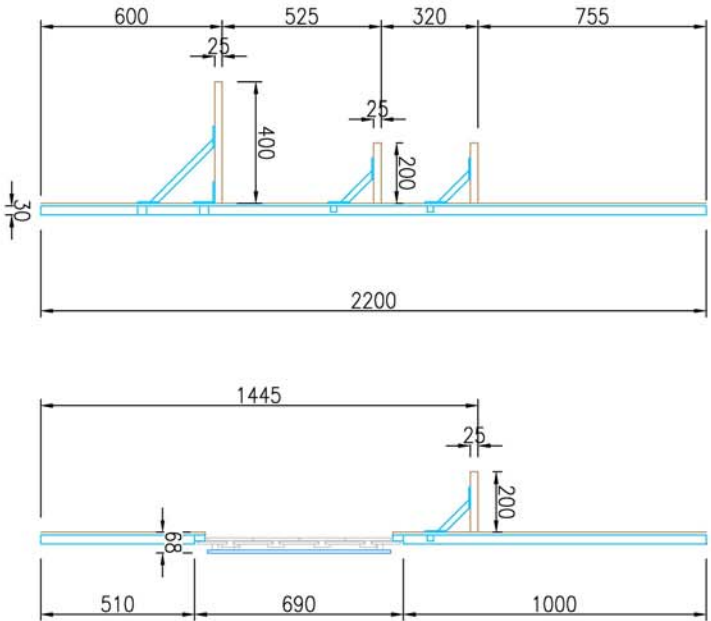


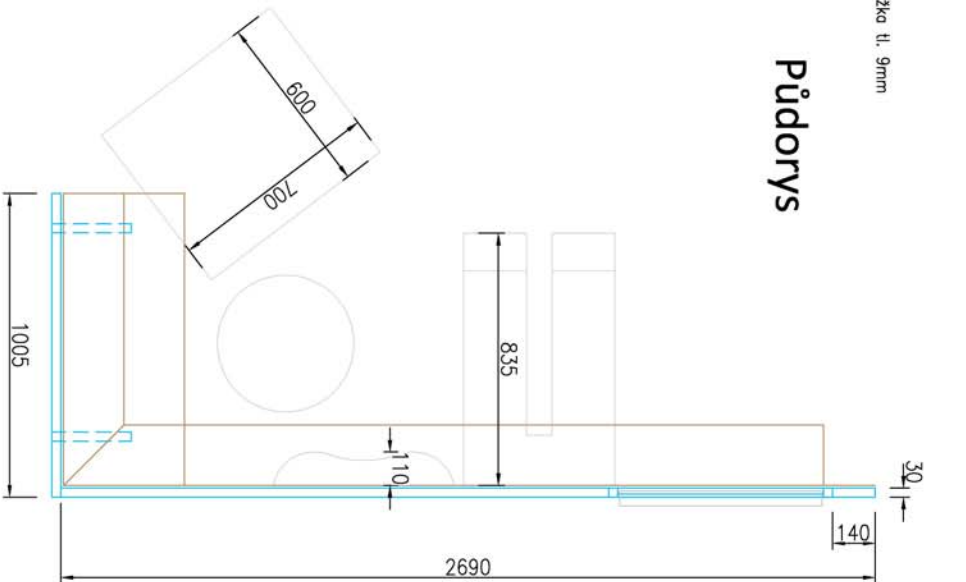
Nárys



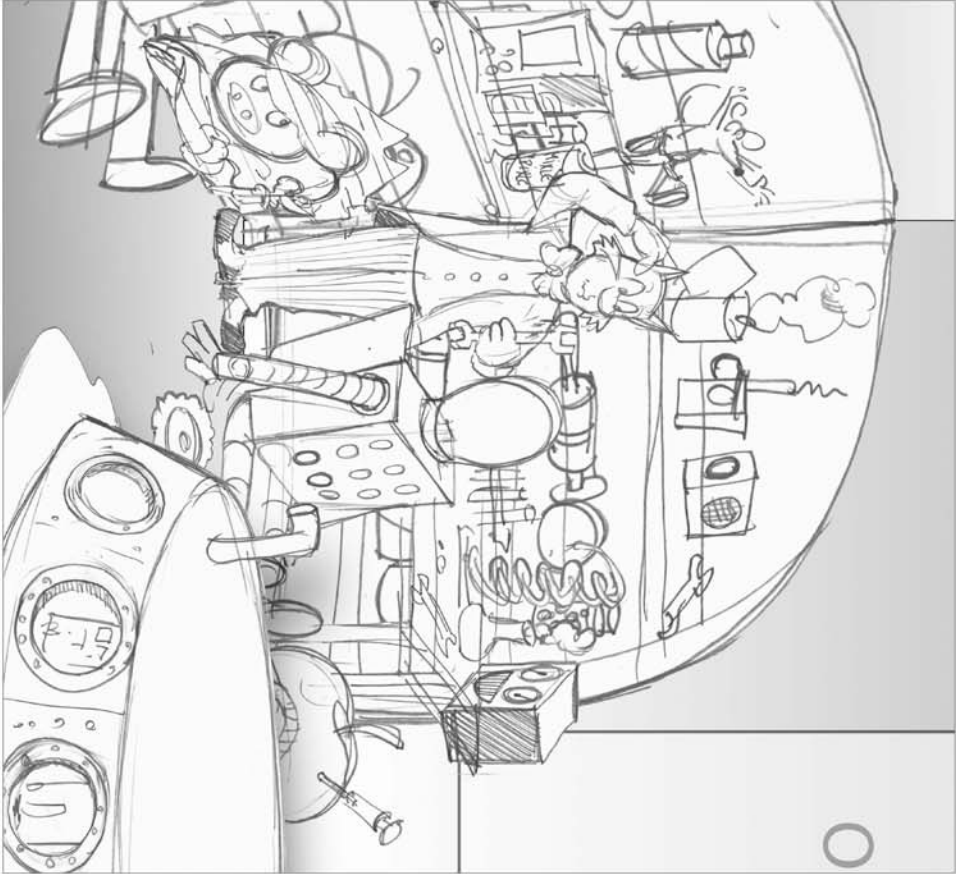
Řezy



Půdorys



Panely s potiskem, reliéfem



POPIS A POUŽITÝ MATERIÁL:
Rohová předstěna je tvořena z hliníkové konstrukce, na kterou jsou připevněny desky – foliované překližka tl. 9mm polepené potiskem dle grafického návrhu.
Dalšími prvky jsou dřevěné police, stůl. Ty se na stěnu upevní pomocí hliníkových držáků.
Stěna zahrnuje i hru posuvné desičky – interaktivní prvek s tematickým motivem. Stěna obsahuje i poloreliéf postavu Bobbika – polysytrenový poloreliéf s povrchovou úpravou PUR nalepený na stěně.
Samostatně stojící postavy (stojící Mýšpulín, sedící Pinda a robot) nejsou pevnou součástí stěny, dekorace na policích není součástí dodávky.

POZN. Rozdělení dekorace na díly a jejich rozměry budou přizpůsobeny velikosti přístupových otvorů na místě instalace.
Před započetím výroby je výrobce povinen předložit autorovi návrh výrobní dokumentaci k odsouhlasení.

ci.107		K.O.: Doksy		parc.č.: 425		datum: 09/2015	
ROHOVÁ STĚNA MÝŠPULÍN		STAVEBNÍ ÚPRAVY ZÁMKU		formát: 1x44		stupeň PD: DPS	
		DOKSY č.p. 183		měřítko:		zák.č.: 2015.09.3	
		– MUZEUM ČTYŘLÍSTKU –		d.výkresu:		d.výřezu:	
				ci.107			
		INTERIÉR –		DETAILY		část:	
				INT			