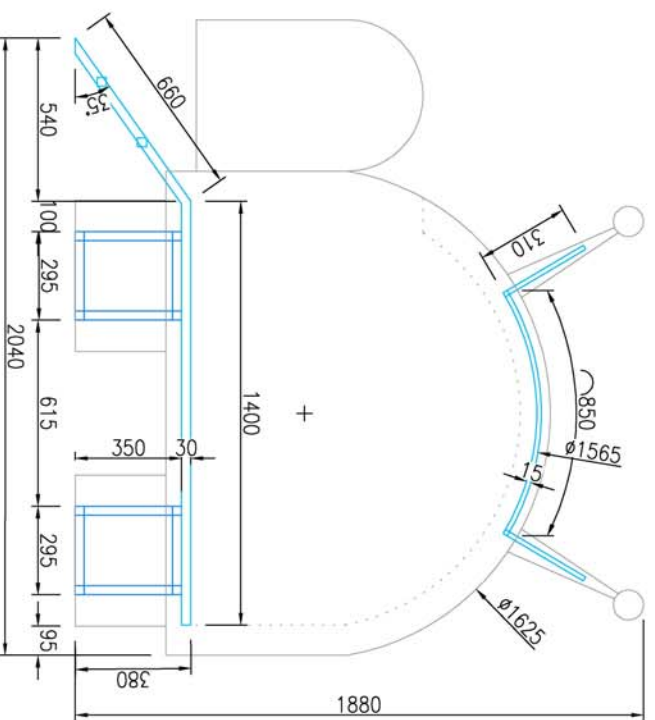
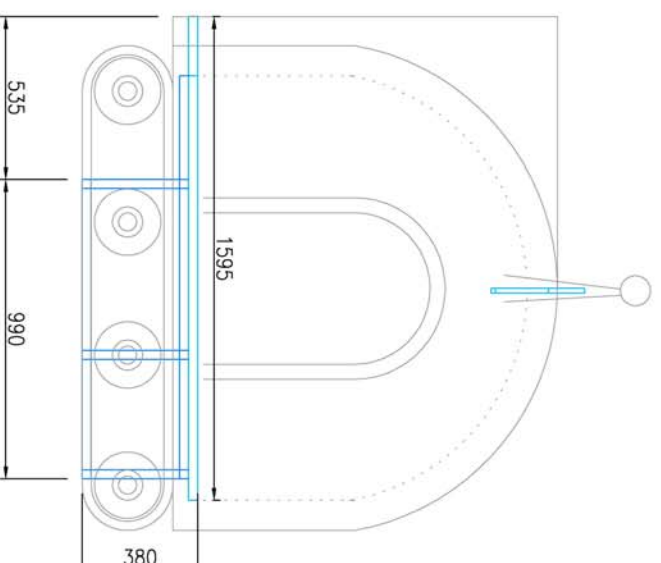


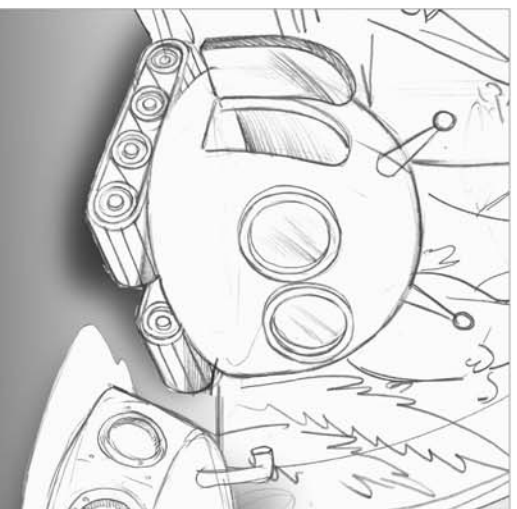
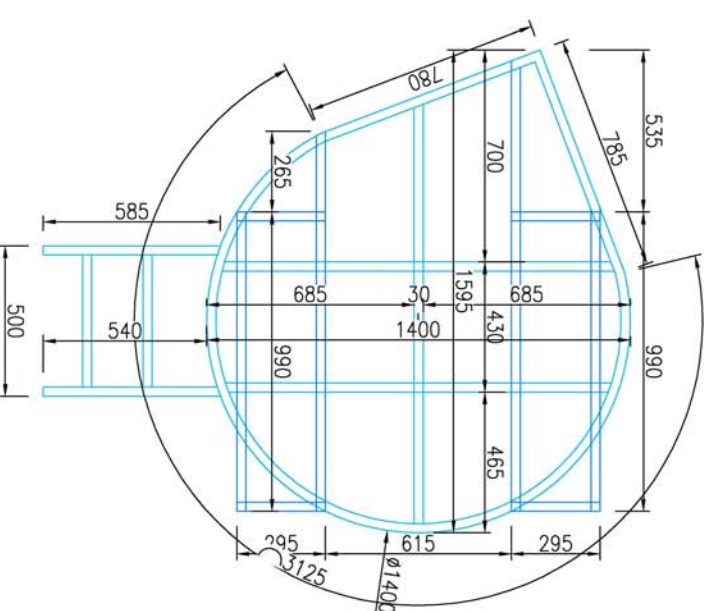
# Nárys konstrukce



## Bokorys konstrukce



# Půdorys konstrukce



## POPIS A POUŽITÝ MATERIÁL:

Vnitřní hliníková konstrukce je tvořena z jekli, podpírá podlahu, nášlapnou plochu podlahy tvoří deska překližka. Hliníková konstrukce bude montována ke konstrukci rohové předšlěny s polem, tím bude rohová slěna zpevněna.

Stěny objektu tvoří polystyren, povrchová úprava PUR vstava. Okna (okna a dveře) jsou bez výplně, rám je polystyrenový reliéf, dveře jsou neperno dřevené. Vstup do objektu prostřednictvím schodů – hliníková konstrukce a dřevené nášlapy.

Objekt je definován jako fotokoutek, bude instalována kamera a SW s napojením na místní wifi síť.

POZN. Rozdělení dekorace na díly a jejich rozměry budou přizpůsobeny velikosti přístupových otvorů na místě instalace. Před započetím výroby je výrobce povinen předložit autorovi návrh výrobní dokumentaci k odsouhlasení.