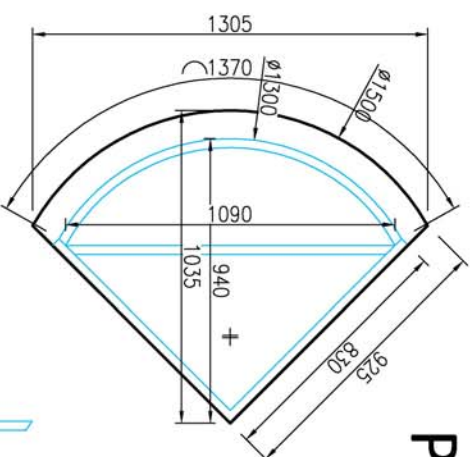
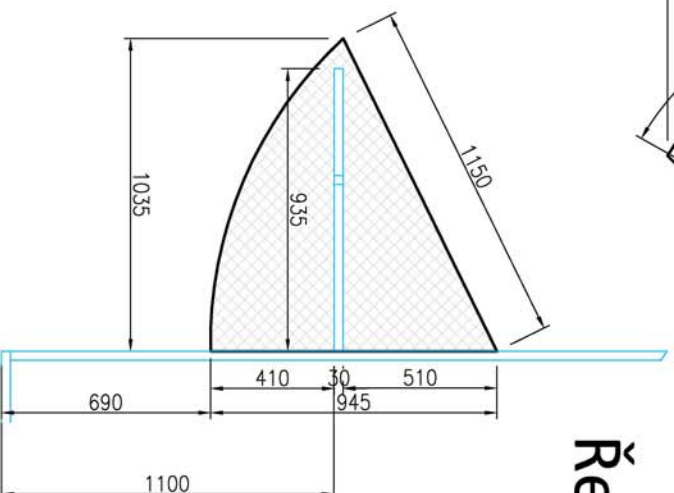


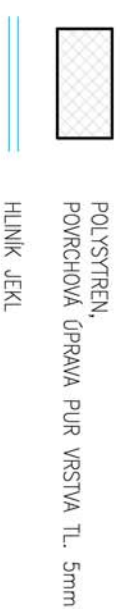
# Půdorys



## Řez



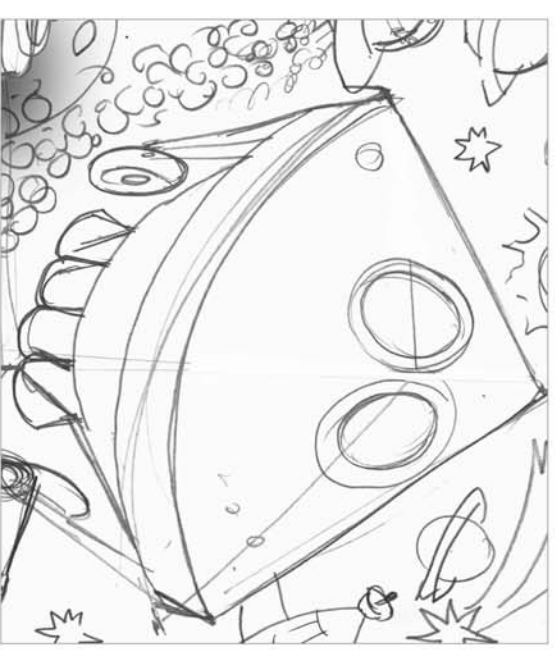
### LEGENDA:



### POPIS A POUŽITÝ MATERIÁL:

Objekt létajícího talíře je řešen jako polystyrenový tvar s povrchovou úpravou PUR tl. 5mm. Uvnitř objektu je hliníková konstrukce. Tato konstrukce (rám) bude upevněna na konstrukci rohové předstěny s potiskem.

POZN. Rozdělení dekorace na díly a jejich rozměry budou přizpůsobeny velikosti přístupových otvorů na místě instalace. Před započátím výroby je výrobce povinen předložit autorovi návrh výrobní dokumentaci k odsouhlasení.



ci.105

LÉTALICI  
TALÍŘ

STAVEBNÍ ÚPRAVY ZÁMKU

DOKSY č.p. 183

– MUZEUM ČTYŘLÍSTKU –

INTERIÉR

–

DETAILY

K.ú.: Doksy

parc.č.: 425

datum: 09/2015

formát: 1x44

stupeň PD: DPS

mřížko:

zdr.č.: 2015.09.3

č.výřezu: č.výtisk:

ci.105

část:

INT